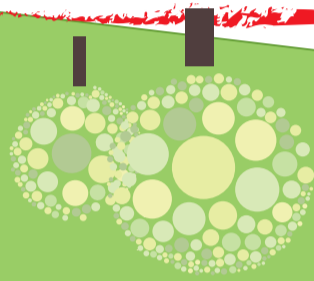


LE Monsabert



Plan DE SITUATION



SOVI BORDEAUX
2, route de la Forestière
33750 BEYCHAC-ET-CAILLAU
05 57 54 11 54 - info@sovi.fr

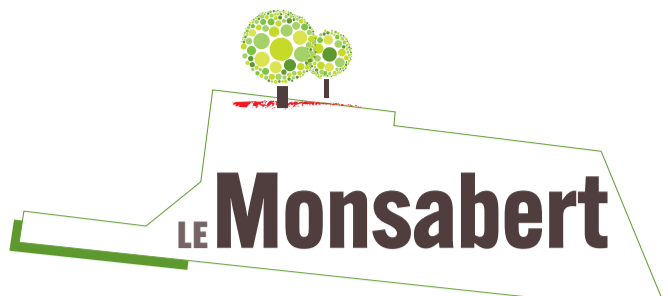
www.sovi.fr

EN VOITURE

- | | |
|------------------------|------------------------|
| 2 MIN MAM | 6 MIN Médecin |
| 3 MIN Parc | 6 MIN Supermarché |
| 3 MIN Complexe sportif | 6 MIN Centre ville |
| 3 MIN Hôpital | 10 MIN Saint-Émilien |
| 3 MIN Boulangerie | 12 MIN La Calinésie |
| 6 MIN École | 35 MIN Bordeaux centre |



ACTEUR DE PROCIVIS NOUVELLE AQUITAINE



Aménageur et promoteur depuis 1979, **SOVI**, acteur de PROCIVIS Nouvelle Aquitaine, est une société régionale solidement implantée dans le grand quart Sud-Ouest de la France. Avec son siège à Bordeaux, le groupe **SOVI** dispose également de trois agences, au Bassin d'Arcachon, à Bassussarry et à Pau.

Le savoir-faire de **SOVI** s'exprime au travers de 200 lots de terrains à bâtir aménagés en construction libre et 150 logements (appartements et maisons de ville) livrés chaque année ; en accession à la propriété, en investissement locatif ou en résidence principale.

“ Vivre la ville entre confluence et vignoble ”

Libourne

14 terrains viabilisés

Un environnement résidentiel proche des commodités

Ville située au confluent de l'Isle et de la Dordogne, à 35 minutes du centre de Bordeaux, Libourne vous séduira par son rythme de vie et ses activités. Si vous trouvez toutes les commodités nécessaires au cœur de la ville, vous serez enchantés de découvrir aussi le Musée des Beaux-Arts ou encore la Bastide vieille de 750 ans. Il fait bon flâner dans le centre-ville historique ou embarquer pour une croisière sur la Dordogne.

Vous profiterez tout autant de la Calinésie et de son espace bien-être dans son lagon détente que de la proximité avec le plus prestigieux vignoble du monde pour déguster les exceptionnels Pomerol, Petrus, La Conseillante, Nenin... Votre quotidien sera ainsi enrichi par de multiples activités comme la découverte du patrimoine Libournais, la descente de la Dordogne en canoë, les circuits œnologiques, les balades à vélo sur l'eau, le vélorail, une chasse aux trésors ou les nombreuses randonnées balisées.



109 route de Saint-Émilion
Terrains de 264 m² à 353 m²